

Plan in
Anlehnung an Plan
D IV / 11

Nachtbaustelle

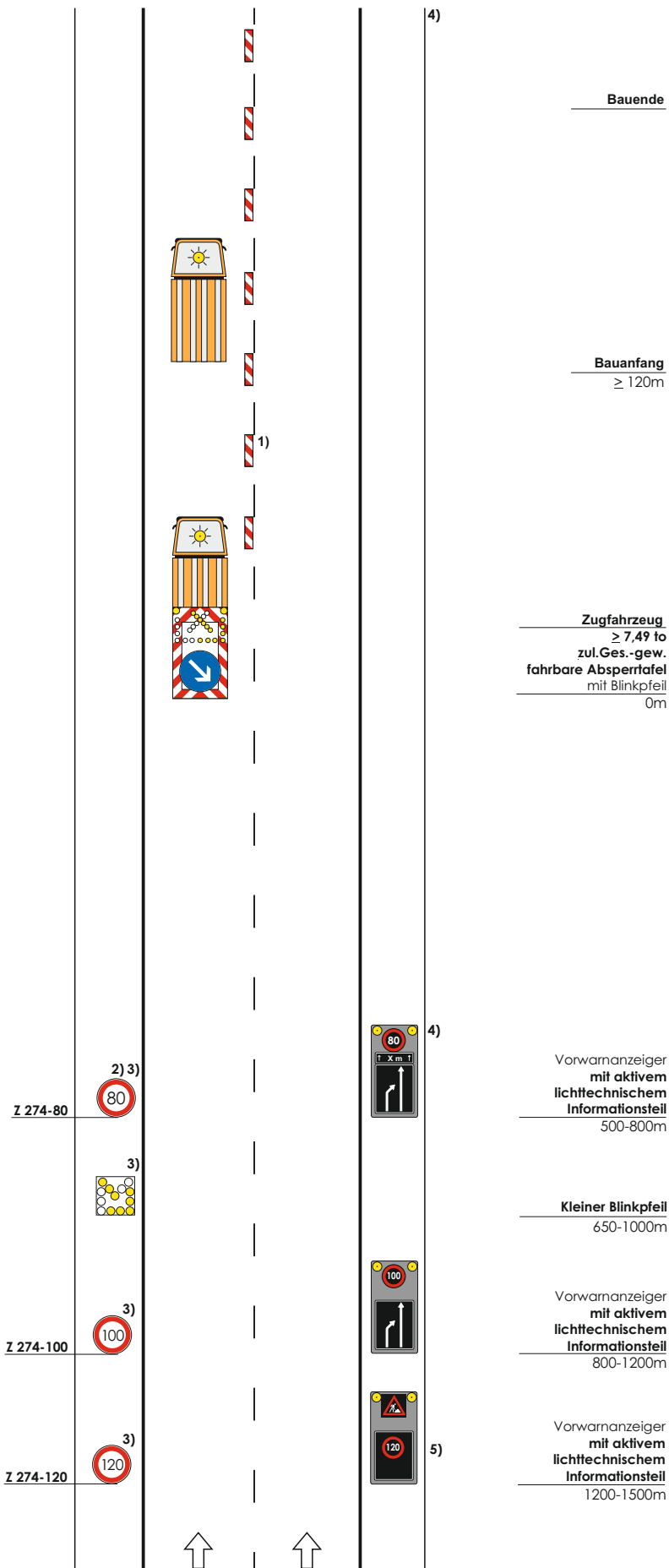
Arbeitsstelle von kürzerer Dauer
auf dem linken Fahrstreifen
einer Richtungsfahrbahn

Arbeitsfahrzeug / Arbeitsstelle

≥ 120 m
≥ 20 m in Rampen

**Zugfahrzeuge dürfen nicht
abgekoppelt werden**

- 1) Leitbaken (min. 75 %) unbeleuchtet
Abstand max. 18 m
[Bei beweglichen Arbeitsstellen können Leitkegel entfallen]
- 2) Wiederholen bei Arbeitsstellen über 2000 m Länge im Abstand von 1000 m. Aufstellung am rechten Fahrbahnrand
- 3) Bei beweglichen Arbeitsstellen und ganz kurzzeitigen stationären Arbeitsstellen und erhöhtem Aufwand, können die VZ entfallen.
- 4) Ende Arbeitsbereich +20m:
Z 278-80 anstatt Längenangabe auf zweitem Vorwarnanzeiger
- 5) Aufstellung VZ274-120 sofern vorab keine Geschwindigkeitsbeschränkung vorhanden ist



Vorwarnanzeiger
mit aktivem
lichttechnischem
Informationsteil
500-800m

Kleiner Blinkpfeil
650-1000m

Vorwarnanzeiger
mit aktivem
lichttechnischem
Informationsteil
800-1200m

Vorwarnanzeiger
mit aktivem
lichttechnischem
Informationsteil
1200-1500m

Maße in Metern 09.2023

Die Autobahn Südwest Die Autobahn GmbH des Bundes
Niederlassung Südwest

Baumaßnahme:

Nachtbaustelle - 2. Fahrstreifen

bearbeitet: gezeichnet: